



产品概述

针对蒸汽系统的解决方案



Engineering steam performance

蒸汽疏水阀

BK 系列

带有双金属调节器的疏水阀，最高压力等级可达PN 630/Class 2500。BK 蒸汽疏水阀适用于最苛刻的操作条件。双金属调节器使这种疏水阀特别耐水锤和霜冻。



BK 45

应用压力等级可达PN 40/Class 300。可排出空气

MK 系列

带薄膜调节器的疏水阀，最高可达PN 40/Class 300。捷斯特拉的恒温液囊在排出冷凝水方面有着很高的控制精度。适用的冷凝水流量范围可小可大。



MK 45-2

对于大冷凝水流量压差可达32 bar。可排出空气

UNA 系列

浮球疏水阀的压力等级最高可达 PN 160/Class 900。特别适用于连续的冷凝水排放，适用于压力和冷凝水流量急剧波动的工况。



UNA 1 (左) 和UNA 4 适用于水平或垂直安装

UNA 25 PK/PS 系列

泵疏水阀/冷凝水提升器PN 40。泵送采用的动力蒸汽可达6或13bar，用于冷凝水的无堆积排放，适用于所有运行条件，低压和真空应用。



UNA 25 PK 动力蒸汽驱动

疏水阀监视

观视镜VK是一种观察玻璃，它提供管道内流动的可视化显示，并监视疏水阀下游的排放。蒸汽观视镜可用于水平或旋转管道，无需任何管道调整。



Type VK

止回阀

型号 SBO

重力循环止回阀用于防止加热和热水装置中的重力循环。根据型号的不同，它们可以通过连接螺母安装在循环泵上，或者在泵出口用螺纹连接。SBO 型号可适用于 DN 3/4 到DN1 1/4。

型号 RK 41

止回阀RK 41由特殊黄铜(DN 15–100) 或灰铸铁 (DN 125–200)制成，带有金属对金属阀座，可适用于液体、气体和蒸汽，并用于加热装置。具有软阀座，PN 6–16，DN 15–200，短总长等可选项。

型号RK 86

这种止回阀适用于管道系统的标准应用，也适用于腐蚀性介质和低温环境。具有软阀座，PN 40/Class 300，DN 15–200，短的总长等可选项。

型号 CB

旋启式止回阀CB 26 是一种适用于液体、气体和蒸汽的低成本高效装置。在 DN 50–300 和 PN 40范围内，可以满足非常短的总长度的需求。

型号 BB

双板止回阀BB，DN 50–1000，短总长度符合DIN EN 558-1，16个系列，具有低压损失和高可靠性的特点。也适用于气体介质。特殊版本可提供板式阻尼器和各种衬里。

连续和间歇排污阀



SBO 21

型号 MPA

用于自动地，程序控制的蒸汽锅炉或余热锅炉的间歇排污。尤其适用于没有持续看管的锅炉运行 (TRD 604)。DN 20–50, PN 40–250。



MPA 46



RK 41

型号 BAE

连续排污阀带可调多级喷嘴，采样阀及电动执行器，用于自动控制连续排污。尤其适用于没有持续看管的锅炉运行 (TRD 604)。DN 15–40, PN 40–320。



BAE 46



RK 86

冷却水控制阀



CB

型号 CW

CW型冷却水控制阀，PN 16, DN 25–100，是一种无需辅助能量的比例调节装置，可对冷却水量或设备部件，根据回流温度不同，单独进行调节。



CW 44



CW 41



BB

型号 BW

温度回流控制阀是在没有辅助能源的情况下运行的比例控制器。PN 40/25, DN 15/20/25/40, 可选配外部设置设备。

BW 31 适用于水
BW 31A 适用于油



BW 31

温度/压力调节阀

型号 5801

直接控制减压阀，适用于蒸汽、气体和液体，具有较大的设定值范围。



型号 Clorius

Clorius型自动温控阀与普通温控阀和带外感应器的反向温控阀一样工作。适用于蒸汽、气体和液体。



控制阀

型号 701

用于液位、温度、压力和液体流量的自动控制及热工过程控制技术。DN 15-100, PN 16/40。采用气动或电动执行机构。



型号 ZK

多级减压阀，适用于压差高达560barg的高压场合。适用于水、凝析油和蒸汽。高耐磨性，低噪音，最高密封性(密封等级 A / 等级VI)。DN 25-300, 最高达 PN 630/CL 2500。配有气动、电动或液压执行机构或手轮。



背景:

能量回收

连续排污的能量回收

连续排污后，无论是自动控制还是手动设置，都可以很容易地利用这部分热量。例如，在GESTRA排污闪蒸器中，锅炉连续排污所携带的能量通过闪蒸得到了很大程度的回收。在下游的剩余排污冷却器中，闪蒸容器中剩余的热量也可用于预热给水。我们在工业系统工程方面经验丰富的专家可以为您提供专业的建议。

蒸汽疏水阀测试

用于测试、分析和评估疏水阀运行的诊断工具

VKP 41plus (Ex) 可以检测蒸汽系统的泄漏和计算蒸汽损失和CO₂ 排放。



备件

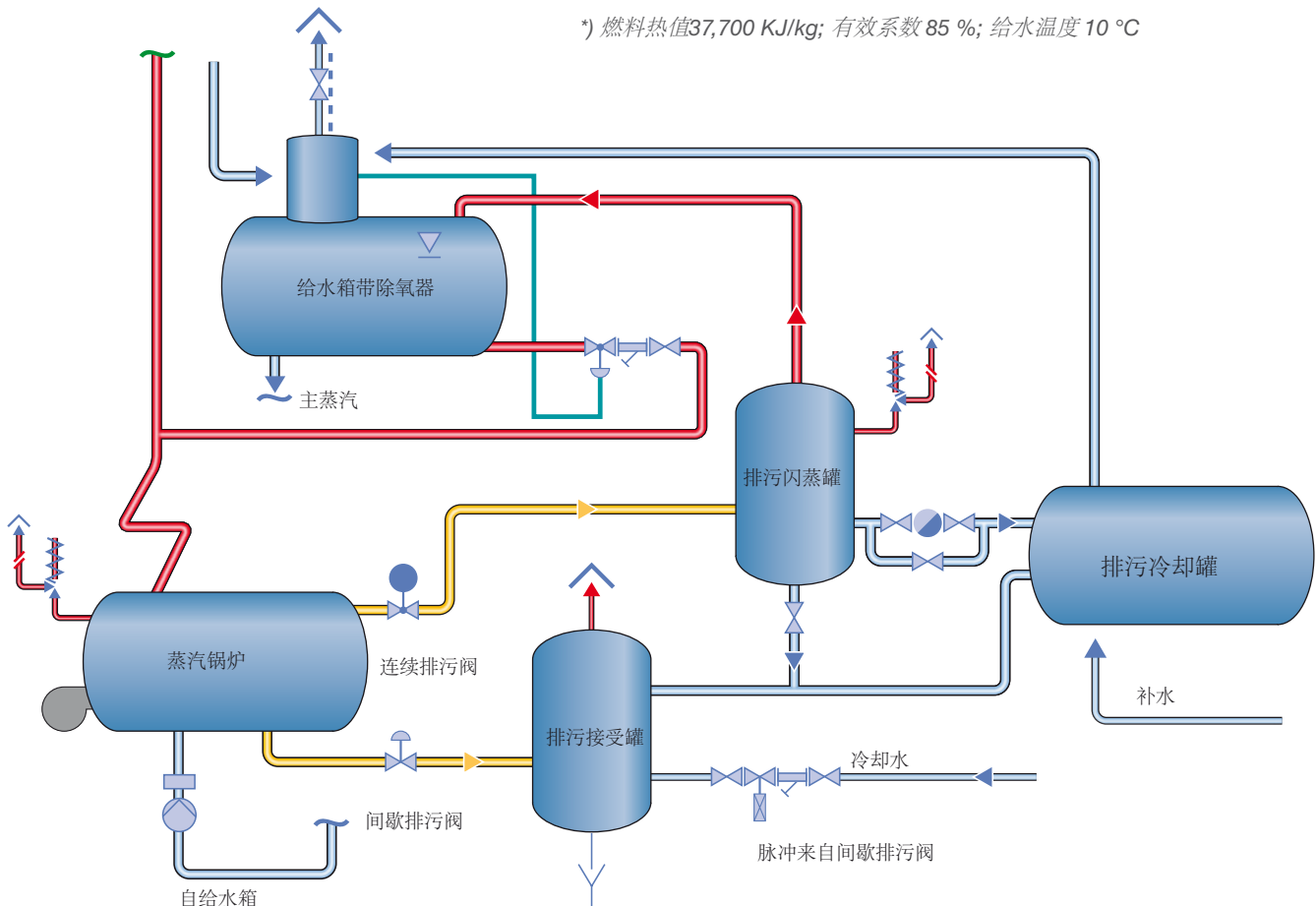
通过使用原厂的GESTRA备件，您可以确保您的设备将继续完美地运行，在安装过程中不会出现任何问题，并根据所需的压力和温度稳定性选择了正确的材料。当然，GESTRA质保也完全适用于备件，符合所有法定要求。



锅炉压力		bar	8	16	32
连续排污量减少20, 50 和100 kg/h, 每小时节省的热量	20 kg/h	W	4,126	4,844	5,231
		kJ/h	14,852.8	17,436.8	18,832
	50 kg/h	W	10,314	12,109	13,078
		kJ/h	37,132	43,592	47,080
	100 kg/h	W	20,629	24,218	26,156
		kJ/h	74,264	87,184	94,160
连续排污量减少20, 50 and 100 kg/h , 每 年节省的燃油或能源费用 (运行时间250 天 ✖ 24 小时= 6,000 小时)	20 kg/h	kg	2,624.6	3,108.5	3,369.7
		€	787.40	932.50	1,010.90
	50 kg/h	kg	6,796.1	8,005.7	8,658.8
		€	2,038.80	2,401.70	2,597.60
	100 kg/h	kg	13,748.6	16,167.7	17,473.9
		€	4,124.60	4,850.30	5,242.20
基于WÜ100的设备投资; 带有TÜV 和 EU 型式 认证(带 Reactomat) , 不包含安装费用		约 €	3,634	3,634	3,634
连续排污量降低20, 50 and 100 kg/h, 不增加每月设备成本的摊销	20 kg/h	月	55	47	43
	50 kg/h	月	21	18	17
	100 kg/h	月	10.6	9	8.3

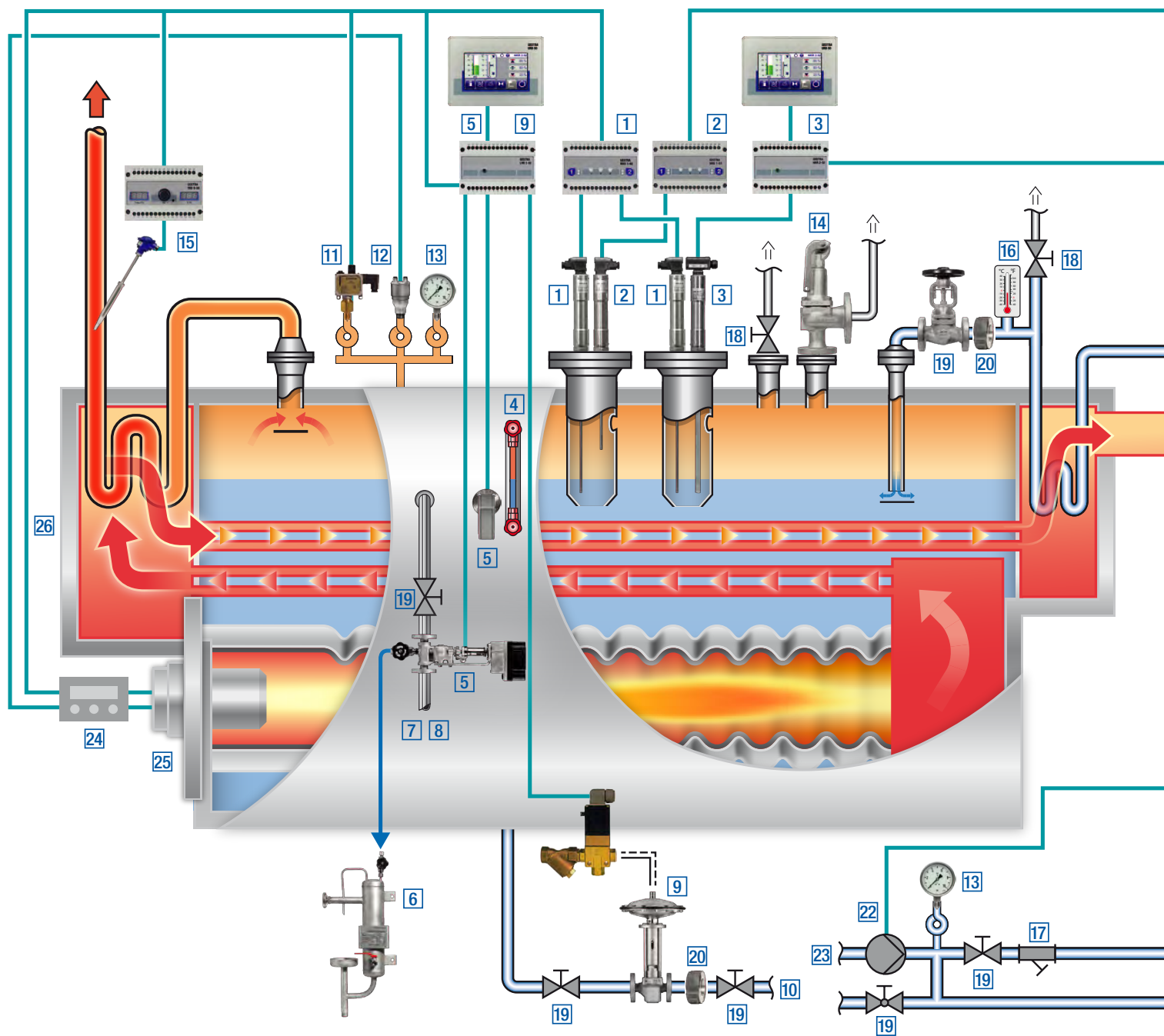
带排污回收罐的排污闪蒸装置示意图

*) 燃料热值37,700 KJ/kg; 有效系数 85 %; 给水温度 10 °C



GESTRA 蒸汽锅炉设备 – SPECTORModule –

可在没有持续监督的情况下进行操作，依据 EN 12953



优点

1. 无过热风险:

- 电极法兰上方圆柱形主体内隔热层获得专利认证
- 接线盒中的电子温度保护
- 热效应最小化

2. 易于安装和维护:

- 控制单元中可自由连接的连接端子
- 大型接线盒便于安装

3. 降低成本:

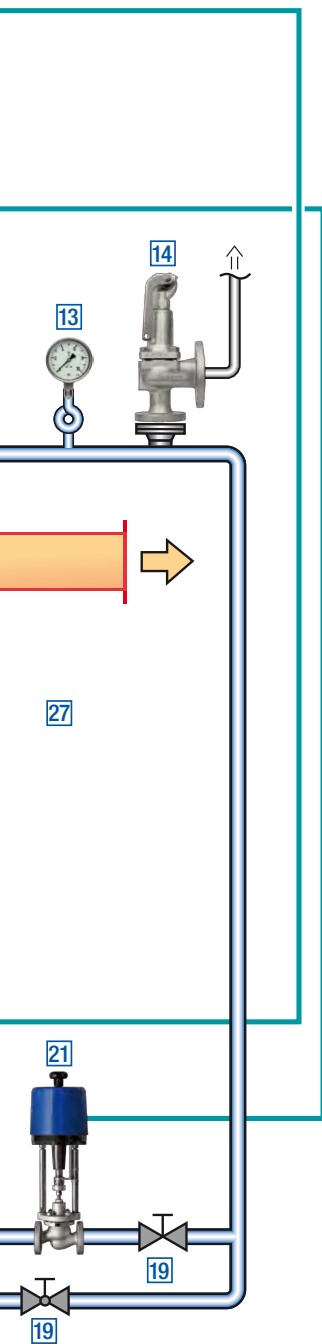
- 减少库存, 减少备件
- 电源电压 24 VDC, 独立的电源电压
- 通过可选网络供电, 无需额外组件(逆变器)
- 使用旋转按钮的直观操作
- 7段数字显示

4. 提高安全性:

- SIL 3 认证

5. SPECTORmodule Touch

- 电力元件和运行液位的独立, 即控制柜不需要精心布线。
- 使用彩色触摸显示器直观、操作清晰



要点	功能
1	“高完整性”设计的低液位限制器: 液位电极NRG 16-50, 液位开关 NRS 1-50, SIL 3
2	“高完整性”设计的独立高液位警报: 液位电极 NRG 16-51, 液位开关NRS 1-51, SIL 3
3	带高液位警报和远程水位指示器的液位控制: 液位探头 NRG 26-21, 液位控制器 NRR 2-52, 控制终端 和显示单元 URB 50 和控制阀 V 725
4	液位计
5	电导率测量与显示, 限位开关和连续排污控制: 电导率电极 LRGT 16-2, 连续排污控制器 LRR 1-53, 连续排污阀 BAE, 控制终端和显示单元URB 50
6	取样冷却器
7	排污闪蒸罐
8	排污冷却器
9	自动间歇排污: 间歇排污阀MPA, 先导阀
10	排污接收器
11	压力限制器 DSF
12	压力传感器DRT
13	压力表
14	安全阀GSV
15	安全温度监控/限制器: 电阻温度计TRG, 温度开关 TRS 5-50, SIL 3
16	温度计
17	过滤器
18	排空气阀
19	截止阀(旁通)
20	止回阀
21	电动或气动控制阀V 725
22	给水泵
23	给水/冷凝水监测
24	燃烧器控制单元
25	燃烧器
26	过热器
27	省煤器



GESTRA AG

Münchener Str. 77 · 28215 Bremen · Germany 电话 +86 02124163342 sales@cn.gestra.com

P.O. Box 10 54 60 · 28054 Bremen · Germany 全球代理商: www.gestra.com

850158-01/02-2021cm/zh (810815-08) · © 2020 · GESTRA AG · Bremen · 保留技术修改权利

