



MPC2M  
 przedstawiony z opcjonalnym manometrem.

## MPC1M, MPC2M i MPC2AM

### Wysokowydajne filtry/reduktory sprężonego powietrza

#### Opis

MPC\_M to typoszereg samo odgazowujących się wysokowydajnych filtrów/reduktorów do usuwania oleju, co zapewnia bardzo wysoką jakość sprężonego powietrza, z dokładną regulacją ciśnienia, dla siłowników pneumatycznych i układów ogólnego przeznaczenia.

#### Główne cechy:

- Kompaktowy, miniaturowy filtr/reduktor do usuwania oleju.
- Samoodgazowujący się.
- Wysoka sprawność — przekraczająca 99,95% w testach DOP.
- Testy sprawności wykonywane zgodnie z normą ISO 12500 przy stężeniu wlotowym oleju 51 mg/m<sup>3</sup> (40 ppm).
- Porywanie oleju z powietrzem poniżej 0,0255 mg/m<sup>3</sup> (0,02 ppm).
- Usuwanie 100% wody przy temperaturze linii.
- Pokrywa poliwęglanowa.
- Wykończenie zewnętrzne anodowane na czarno.
- Sprawność filtrowania cząstek: 99,96%.
- Spadek ciśnienia na wlocie suchego powietrza: 1,5 psi różnicowe.

#### Dostępne typy dostarczane standardowo

<b>MPC1M</b>	Metalowa pokrywa ze spustem ręcznym i pokrywą zabezpieczającą przed manipulacją.
<b>MPC2M</b>	Poliwęglanowa pokrywa ze spustem ręcznym.
<b>MPC2AM</b>	Metalowa pokrywa ze spustem automatycznym.

#### Zastosowanie

##### Model MPC\_M służy do dostarczania sprężonego powietrza o bardzo wysokiej jakości.

Sprężone powietrze o wysokiej jakości jest wymagane w wielu zastosowaniach. Typowe przykłady obejmują łożyska powietrzne w obrabiarkach, sprzęt do pomiarów powietrza, urządzenia dostarczające powietrze do przyrządów, systemy strumieniowe, powietrze do oddychania, pozycjonery pneumatyczne itd.

#### Rozmiary i połączenia rurowe

¼" gwintowe, gwint R (BS 21-Rp, ISO 7).

## Zakres sprężyny (robocze zakresy ciśnienia)

Wszystkie reduktory można nastawić na ciśnienie zerowe lub wartości powyżej pokazanych. Zakres roboczy jest oznaczony na urządzeniu.

<b>Sprężyna standardowa</b>	0,7–9,0 bar m
<b>Sprężyna opcjonalna</b>	0,2–2,0 bar m
	0,3–4,0 bar m

Uwaga: Model MPC\_M jest dostarczany ze sprężyną standardową, chyba że przy składaniu zamówienia określono inną opcję.

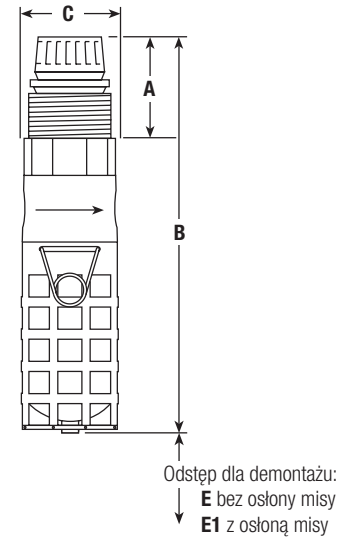
## Robocze wartości graniczne

<b>Maksymalne ciśnienie/temperatura</b>	Pokrywa poliwęglanowa	10 bar m przy 50°C
	Pokrywa metalowa	17 bar m przy 80°C

## Materiały

Część	Materiał
Korpus	Aluminium — anodyzowane
Pokrywa	Poliwęglan lub stop aluminium
Zespół pokrywy	Aluminium
Wkład filtra	Mikrowłókna / stal nierdzewna
Zawór	Nityl

## Wymiary (przybliżone) w mm i kg



Urządzenie	Rozmiar	A	B	C	E	E1	Masa
<b>MPC1M</b>	¼"	75	167	38	25	-	0,2
<b>MPC2M</b>	¼"	67	156	38	25	45	0,2
<b>MPC2AM</b>	¼"	75	167	38	25	-	0,2

## Wyposażenie dodatkowe

### Zawory regulacyjne do powietrza sterowniczego

Filtry/reduktory MPC2M i MP2AM są również dostępne jako zawory regulacyjne do powietrza sterowniczego, składające się ze wspornika typu 8 lub FK21, pierścienia montażowego i manometru (patrz tabela „Wyposażenie dodatkowe MPC\_M” poniżej).

### Wyposażenie dodatkowe MPC — tabela wyboru

**S** = dostarczane standardowo

**OE** = wyposażenie dodatkowe

= niedostępne

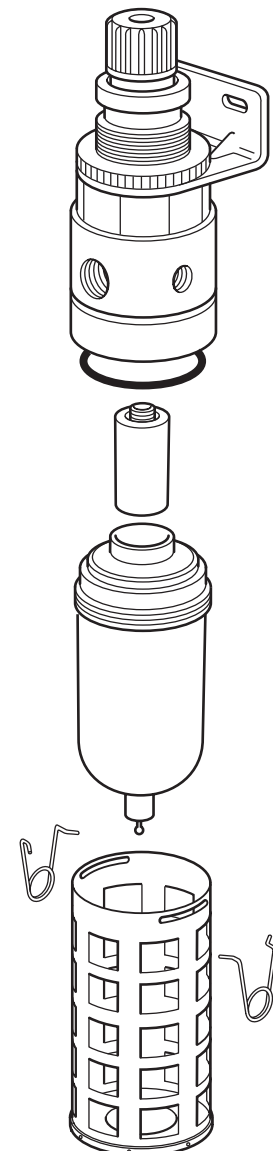
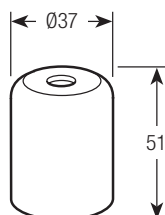
Element		MPC1M	MPC2M	MPC2AM
<b>Pokrywa poliwęglanowa</b>	Bez spustu		OE	
	Ze spustem ręcznym		<b>S</b>	
<b>Ośłona pokrywy</b>			OE	
<b>Pokrywa metalowa (bez wziernika)</b>	Ze spustem ręcznym	<b>S</b>	OE	
	Ze spustem automatycznym			<b>S</b>
<b>Ośłona zabezpieczająca przed manipulacją</b>	Z plombą	<b>S</b>	OE	OE
<b>Manometr</b>	Ø50 mm		OE	OE
	Ø40 mm	<b>S</b>	OE	OE
<b>Wspornik montażowy typu 8</b>			OE	OE
<b>Zestaw mocowań FK21</b>		<b>S</b>	OE	OE
<b>Aluminiowy pierścień montażowy</b>		<b>S</b>	OE	OE

**Uwaga:** Ośłona zabezpieczająca przed manipulacją z plombą jest zalecanym wyposażeniem dodatkowym do zaworów regulujących do powietrza sterowniczego MPC2M i MPC2AM.

### Ośłona zabezpieczająca przed manipulacją

(standardowa w MPC1M)

Wymiary (przybliżone) w milimetrach



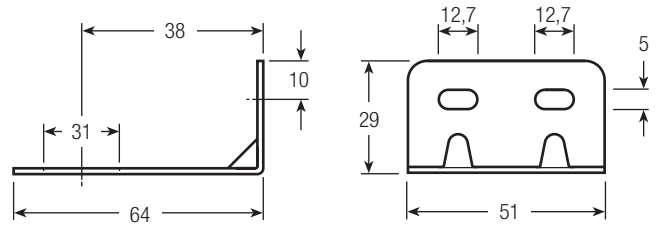
## Wyposażenie dodatkowe (cd.)

### Uchwyt montażowy typu 8 i pierścień montażowy

#### Do montażu ogólnego zastosowania.

Filtr/reduktor można zamontować za pomocą ocynkowanego wspornika ze stali miękkiej i aluminiowego pierścienia montażowego. Oba elementy należy wskazać podczas składania zamówienia.

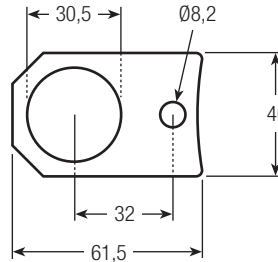
Wymiary (przybliżone) w milimetrach



### Zestaw mocowań FK21

Zestaw mocowań FK21 jest niezbędny do zamontowania modelu MPC\_M na siłownikach pneumatycznych GESTRA z typoszeregu PN. W zamówieniu należy wskazać również aluminiowy pierścień montażowy.

Wymiary (przybliżone) w milimetrach

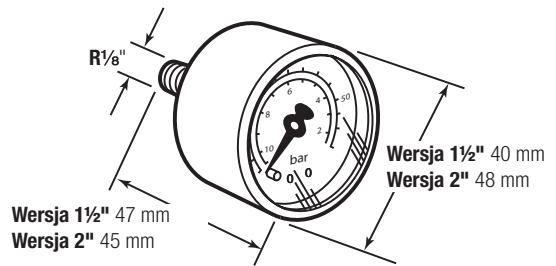


### Opcjonalny manometr (nie dotyczy MPC2AM)

Dostępny w dwóch rozmiarach (1½" i 2"), z 3 zakresami ciśnień. Na tarczy są oznaczenia w jednostkach bar i psi. Składając zamówienie, należy wskazać rozmiar i zakres ciśnienia.

Zakresy ciśnień	Od 0 do 2 bar	Od 0 do 30 psi
	Od 0 do 7 bar	Od 0 do 100 psi
	Od 0 do 11 bar	Od 0 do 160 psi

Wymiary (przybliżone) w milimetrach

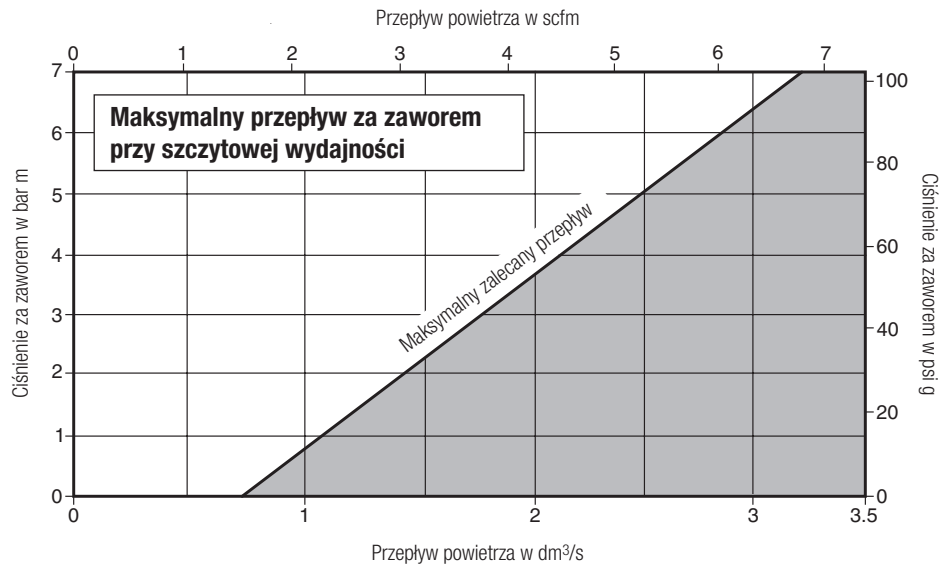


### Dobór wydajności

#### (przy ciśnieniu 10 bar przed zaworem)

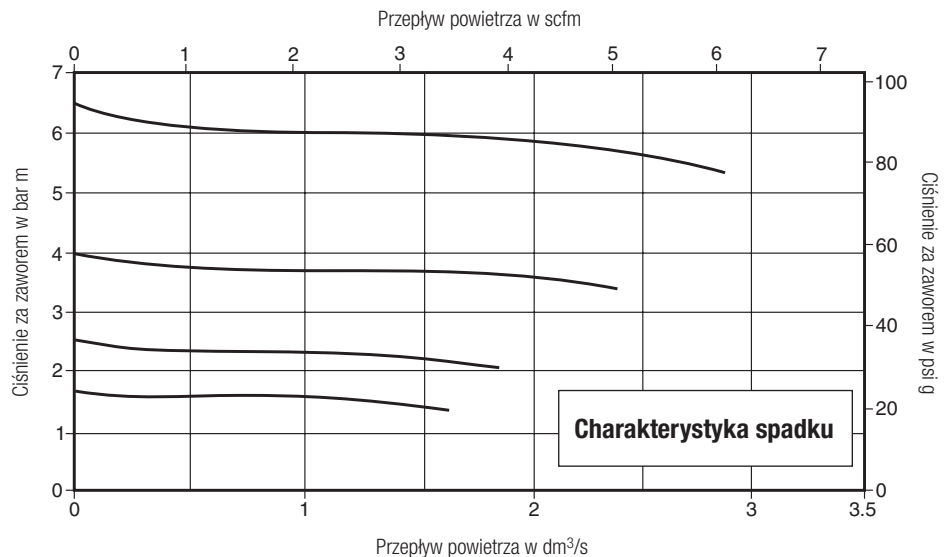
Dla każdego określonego ciśnienia filtracji przed zaworem zalecane jest maksymalne natężenie przepływu powietrza. Utrzymanie go zapewni, że wkład zachowa deklarowane wysokie poziomy wydajności, w szczególności pod względem usuwania zanieczyszczeń olejowych i wodnych.

Stosowanie produktu w tym regionie może zmniejszyć sprawność usuwania oleju.



Na wykresie stosowane są niektóre typowe wartości przepływu/ciśnienia za zaworem, aby zademonstrować krzywą spadku.

$$\text{krzywa spadku} = \frac{\text{krzywa spadku ciśnienia przy danym natężeniu przepływu}}{\text{wartość zadana}}$$



## Bezpieczeństwo, instalacja i konserwacja

Szczegółowe informacje można znaleźć w instrukcji montażu i konserwacji dostarczonej wraz z urządzeniem.

## Sposób zamawiania

Należy podać ilość, rozmiar i typ oraz żądane opcje. O ile nie podano inaczej, filtr/reduktor jest dostarczany ze sprężyną kalibrującą 0,7–9,0 bar m i pokrywą z poliwęglanu ze spustem.

### Przykład:

1 sztuka wysokowydajnego filtra/reduktora sprężonego powietrza ¼" MPC2M ze sprężyną kalibrującą 0,3–4,0 bar m.

1 zestaw zaworu regulacyjnego do powietrza sterowniczego, do zamontowania modelu MPC2M na siłowniku pneumatycznym GESTRA PN.

## Części zamienne

Dostępne części zamienne są wyszczególnione po przeciwnej stronie.

Żadne inne części nie są dostarczane jako części zamienne.

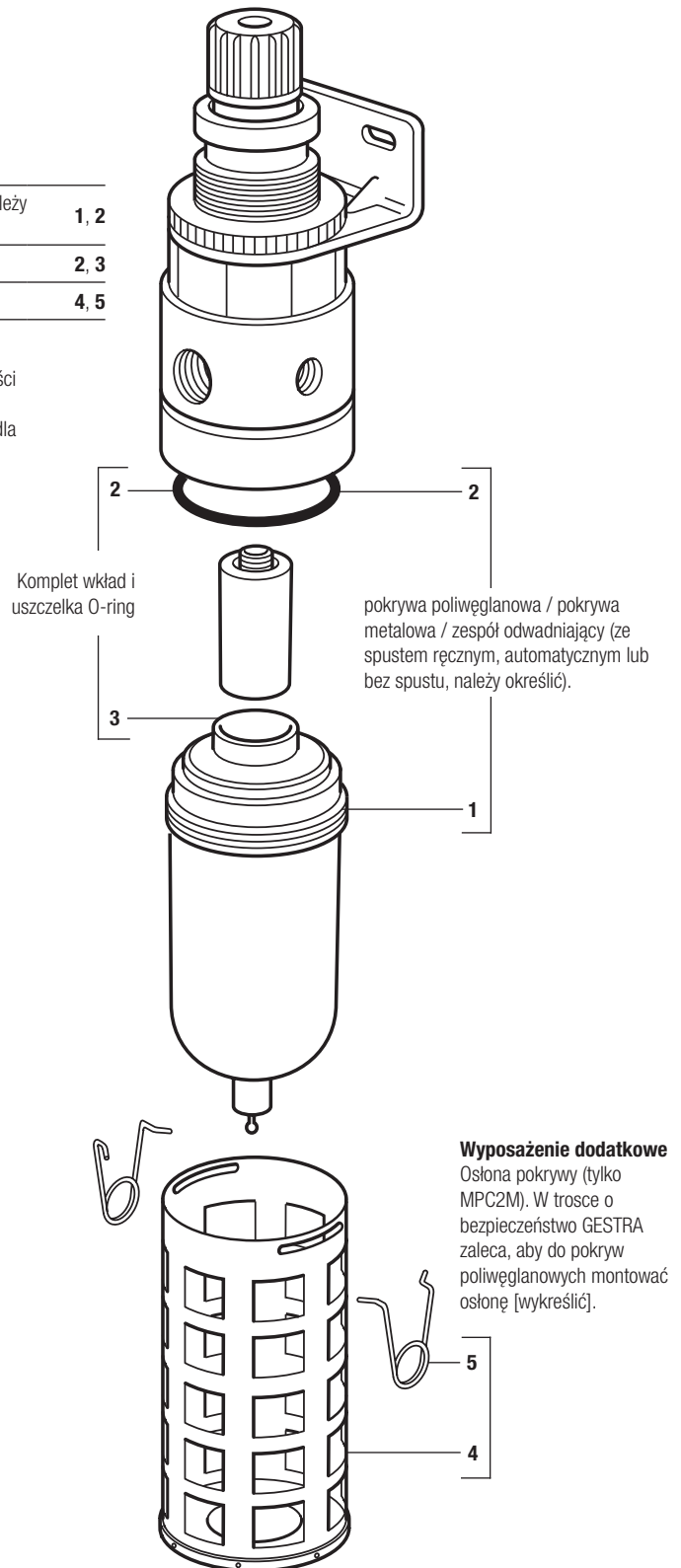
### Dostępne części zamienne

pokrywa poliwęglanowa / pokrywa metalowa / zespół odwadniający (ze spustem lub bez, należy określić)	1, 2
Komplet wkład i uszczelka O-ring	2, 3
Zespół osłony pokrywy (wyposażenie dodatkowe)	4, 5

### Sposób zamawiania części zamiennych

Zamawiając części, należy zawsze używać określeń podanych w kolumnie „Dostępne części zamienne” i podawać rozmiar oraz typ urządzenia.

**Przykład:** 1 — komplet wkład i uszczelka O-ring do wysokowydajnego filtra/reduktora dla sprężonego powietrza MPC2M ¼".



## GESTRA Polonia Sp. z o.o.

ul. Schuberta 104, 80-172 Gdańsk, Polska  
Tel. +48 58 306 10 10, Fax +48 58 306 33 00  
E-mail: info@pl.gestra.com ; www.gestra.pl

