

Valvola a sfera GBV DN ¼" ÷ DN 2½"

M10S

Descrizione

Le valvole a sfera GESTRA M10S sono progettate in tre pezzi (corpo e due coperchi) e sono previste per l'utilizzo come valvole d'intercettazione (non come valvole di regolazione), ed è possibile eseguire la loro manutenzione senza che si renda necessaria la loro rimozione dalla linea (solo per le versioni filettate e saldate). Sono valvole idonee all'utilizzo con la maggior parte dei fluidi industriali per servizi che spaziano dal funzionamento sottovuoto fino alle più alte temperature e pressioni.

Versioni disponibili

M10S2_ _ Corpo in acciaio al carbonio zincato,
Sedi PDR 0,8.

M10S4_ _ Completamente in acciaio inox,
Sedi PDR 0,8.

Nota: La denominazione sarà seguita dalla sigla **RB** (reduced bore - a passaggio ridotto).

Norme

Il presente prodotto è conforme ai requisiti della Direttiva per Apparecchiature in Pressione 2014/68/UE (PED) e porta il marchio , quando richiesto.

Certificazione

Questo prodotto è disponibile con la certificazione dei materiali secondo EN 10204 3.1.

Nota: Ogni eventuale esigenza di certificazione o collaudo deve essere definita in sede d'ordine.

Connessioni e diametri nominali

Modelli a passaggio ridotto

¼", ⅜", ½", ¾", 1", 1¼", 1½", 2" e 2½"

Filettati e da saldare

BSP, BSPT, API/NPT, BW, SW

Flangiati

DN 15 - DN65

ASME (ANSI) Classe 150, 300 e EN 1092 PN40.

Dati tecnici

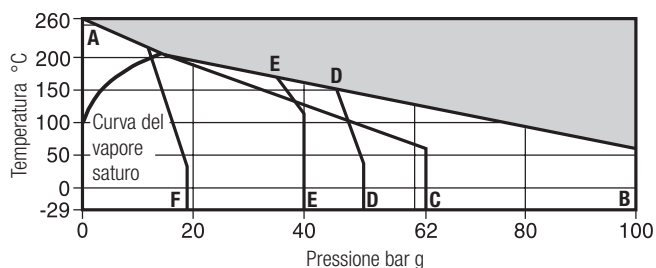
Caratteristica di flusso Lineare modificata

Attacco FB (full bore - a passaggio pieno) e RB (reduced bore - a passaggio ridotto)

Test tenuta sedi secondo ISO 5208 (classe A) / EN 12266-1 (Classe A)

Dispositivo antistatico Conforme a ISO 7121 e BS 5351

Limiti pressione/temperatura



Area di **non** utilizzo.

- A - B** Filettati, da saldare di testa e a tasca ¼" - 1½", RB ed RB 2".
- A - C** Filettati, da saldare di testa e a tasca 2" e 2½" solo RB.
- A - D** Flangiati ASME (ANSI) 300.
- A - E** Flangiati EN 1092 PN40.
- A - E** Flangiati ASME (ANSI) 150.

Condizioni di progetto del corpo	PN100
PMA Pressione massima ammissibile	100 bar g @ 60 °C
TMA Temperatura massima ammissibile	260 °C @ 0 bar g
Temperatura minima ammissibile	-29 °C
PMO Pressione massima di esercizio per servizio su vapore saturo	17,5 bar g
TMO Temperatura massima d'esercizio	260 °C @ 0 bar g
Temperatura minima d'esercizio	-29 °C
Nota: Per temperature d'esercizio inferiori contattare i ns. uffici tecnico-commerciali	
ΔPMX Pressione massima differenziale limitata alla PMO	
Progettate per una pressione massima di prova idraulica a freddo di:	150 bar g

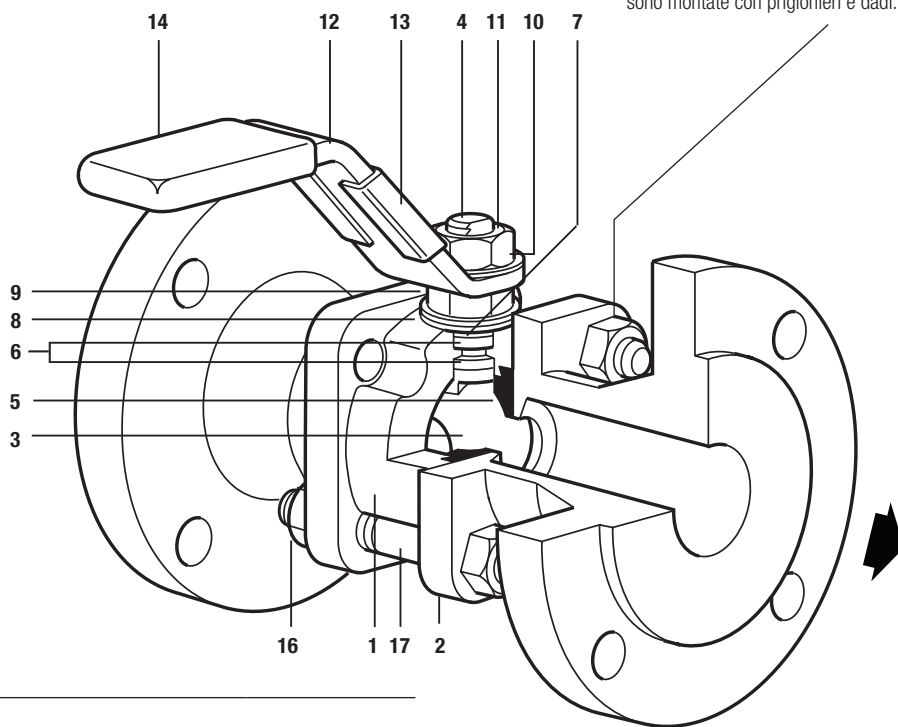
Nota 1: Con le connessioni RB 2" e 2½" è inserita una guarnizione in PTFE tra il corpo e i coperchi.

Nota 2: La flangia standard può limitare il campo della pressione massima d'esercizio. Per chiarimenti, contattare i nostri uffici tecnico-commerciali.

Nota 3: Nelle applicazioni a gas, la pressione massima di esercizio è limitata a 40 bar g.

Componenti e materiali

Nota: Le valvole a sfera M10V con attacchi filettati, SW e BW sono montate con dadi e bulloni. Le versioni M10V con connessioni flangiati sono montate con prigionieri e dadi.

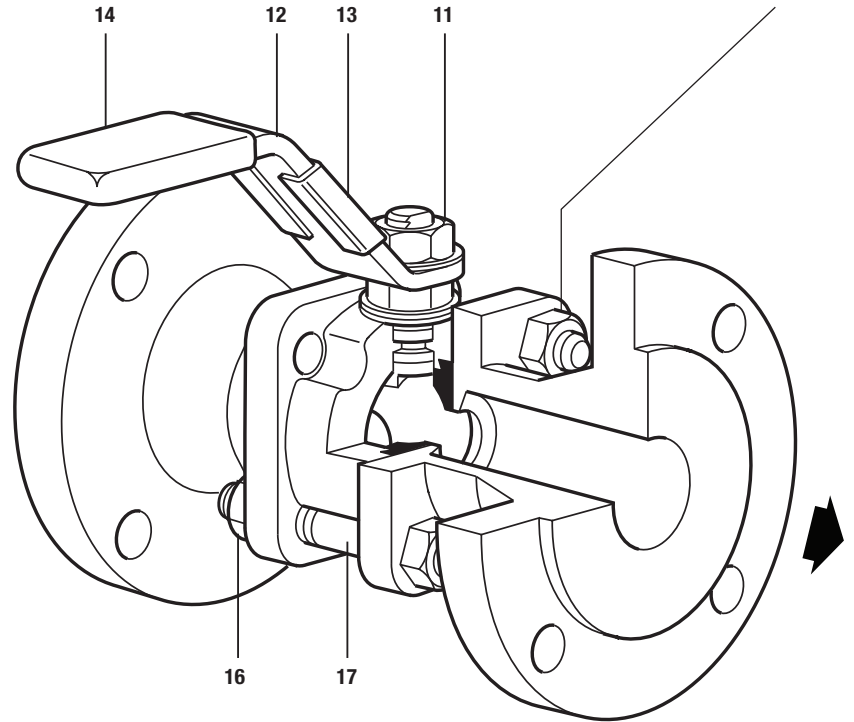


N°	Denominazione	Materiali
1	Corpo	M10S2 Acciaio al carbonio zincato ASTM A105
		M10S4 Acciaio inox ASTM A 182 F 316L
2	Coperchi	M10S2 Acciaio al carbonio zincato ASTM A105
		M10S4 Acciaio inox ASTM A 182 F 316L
3	Sfera	Acciaio inox AISI 316
4	Stelo	Acciaio inox AISI 316
5	Sede	PTFE rinforzato carbonio/grafite PDR 0,8
6	Guarnizioni stelo	PTFE rinforzato antistatico
7	Separatore di umidità	M10S2 Acciaio al carbonio zincato SAE 1010
		M10S4 Acciaio inox AISI 316
8	Rondella spingimolla Belleville	Acciaio inox AISI 301
9	Dado	M10S2 Acciaio al carbonio zincato SAE 12L14
		M10S4 Acciaio inox AISI 304
10	Targhetta (DN)	Acciaio inox AISI 430

Materiali continua alla pagina successiva

Materiali (continua)

Nota: Le valvole a sfera M10V con attacchi filettati, SW e BW sono montate con dadi e bulloni. Le versioni M10V con connessioni flangiate sono montate con prigionieri e dadi.



N°	Denominazione	Materiali	
11	Dado stelo	M10S2	Acciaio al carbonio zincato SAE 12L14
		M10S4	Acciaio inox AISI 304
12	Leva di azionamento	M10S2	Acciaio al carbonio zincato SAE 1010
		M10S4	Acciaio inox AISI 316
13	Targhetta dati	Acciaio inox AISI 430	
14	Impugnatura leva	Vinile	
15 *	Bulloni	M10S2	Acciaio al carbonio zincato A 193 B7
		M10S4	Acciaio inox AISI 304
16	Dadi	M10S2	Acciaio al carbonio zincato SAE 1010
		M10S4	Acciaio inox AISI 304
17	Prigionieri	M10S2	Acciaio al carbonio zincato Grado 5
		M10S4	Acciaio inox AISI 304

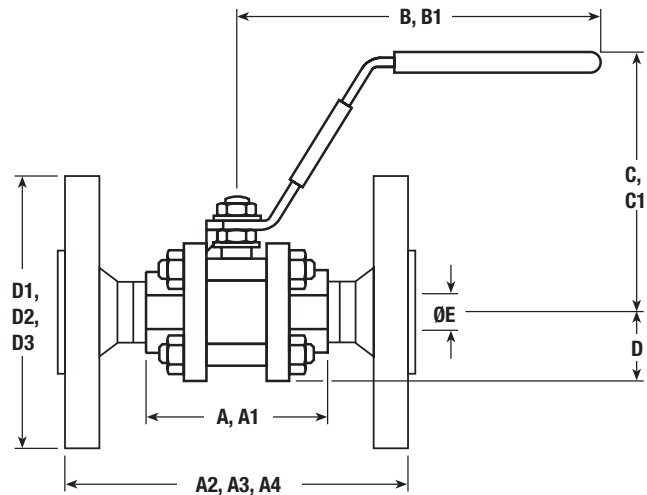
*Nota: il particolare 15 non è mostrato nel disegno; è presente solo nelle versioni con attacchi filettati.

Dimensioni (approssimate) in mm

Modelli a passaggio ridotto

Dimensione	A	A1	A2	A3	A4	B	B1	C	C1	D	D1	D2	D3	E
¼"	63	60	-	-	-	120	-	61	-	24	-	-	-	11
⅜"	63	63	-	-	-	120	-	61	-	24	-	-	-	11
½"	63	51	108	130	140	120	120	61	87	24	89	95	95	11
¾"	68	59	117	150	152	120	120	63	89	26	98	105	117	14
1"	86	84	127	160	165	157	157	91	91	31	108	115	124	21
1¼"	97	93	140	180	178	157	157	95	95	37	118	140	133	25
1½"	106	102	165	200	190	180	180	109	109	41	127	150	156	31
2"	124	118	178	230	216	180	180	115	115	48	152	165	165	38
2½"	152	152	191	-	241	245	-	132	132	57	-	-	190	51

- A:** Filettati e BW
A1: Con saldatura a tasca
A2: Flangiati ASME (ANSI) 150
A3: Flangiati PN40
A4: Flangiati ASME 300
B: Filettati, BW e SW
B1: Flangiati ASME (ANSI) 150, PN 40
C: Filettati, BW e SW
C1: Flangiati ASME (ANSI) 150, flangiati PN40
D: Filettati, BW e SW
D1: Flangiati ASME (ANSI) 150
D2: Flangiati PN40
D3: Flangiati ASME 300



Pesi (approssimati) in kg

Dimensione	Modelli a passaggio ridotto				
	Filettati, BW e SW	PN40	ASME 150	ASME 300	Filettati, BW e SW
¼"	0,61	-	-	-	0,61
⅜"	0,61	-	-	-	0,61
½"	0,61	2,2	1,65	2,2	0,70
¾"	0,70	2,9	2,20	2,9	1,27
1"	1,27	3,9	3,38	4,5	1,77
1¼"	1,77	5,4	4,44	7,0	2,50
1½"	2,50	6,5	5,84	8,36	3,50
2"	3,50	8,8	8,99	11,2	6,90
2½"	6,90	-	-	17,5	-

Coefficienti di portata K_v

Dimensione	¼"	⅜"	½"	¾"	1"	1¼"	1½"	2"	2½"
Modelli a passaggio ridotto	2.5	6,8	6	10	27	49	70	103	168

Conversione:

$$C_v (UK) = K_v \times 0,963$$

$$C_v (US) = K_v \times 1,156$$

Coppie di azionamento (N m)

Dimensione	¼"	⅜"	½"
Modelli a passaggio ridotto	2	2	2
Dimensione	¾"	1"	1¼"
Modelli a passaggio ridotto	3.5	13	21
Dimensione	1½"	2"	2½"
Modelli a passaggio ridotto	30	40	45

I valori riportati in tabella si riferiscono a condizioni di apertura/chiusura frequente e alla pressione differenziale massima di 62 bar.

In condizioni di non funzionamento per lunghi periodi sono necessarie coppie d'azionamento superiori.

Informazioni per la sicurezza, l'installazione e la manutenzione

Per istruzioni dettagliate fare riferimento alle Istruzioni di Installazione e Manutenzione fornite a corredo degli apparecchi.

Saldatura

Solo i modelli con connessioni SW, BW e Imperial Tube dovrebbero essere saldati. Le valvole con connessioni SW o BW devono essere disassemblate prima di procedere alla saldatura delle connessioni sulla tubazione, saldare le estremità dei due coperchi separatamente e riassembleare la valvola solo quando le parti saldate si sono raffreddate. La valvole in acciaio al carbonio con connessioni filettate (BSPT, BSP, NPT) o flangiate non devono essere saldate per evitare di danneggiare la valvola e/o di procurare lesioni al personale.

Come ordinare:

N° 1 valvola d'intercettazione a sfera GESTRA M10S2RB con attacchi filettati ½" BSP.

Opzioni:

- Sfera con foro di bilanciamento.
- Prolunga dello stelo da 50mm (2") e 100 mm (4") per installazione della coibentazione.
- Leva lucchettabile.
- Completamente sgrassata su richiesta (es: applicazione di ossigeno).

Ricambi

I ricambi disponibili sono quelli raffigurati con la linea continua.

I pezzi raffigurati con la linea tratteggiata non sono disponibili come ricambi.

Ricambi disponibili

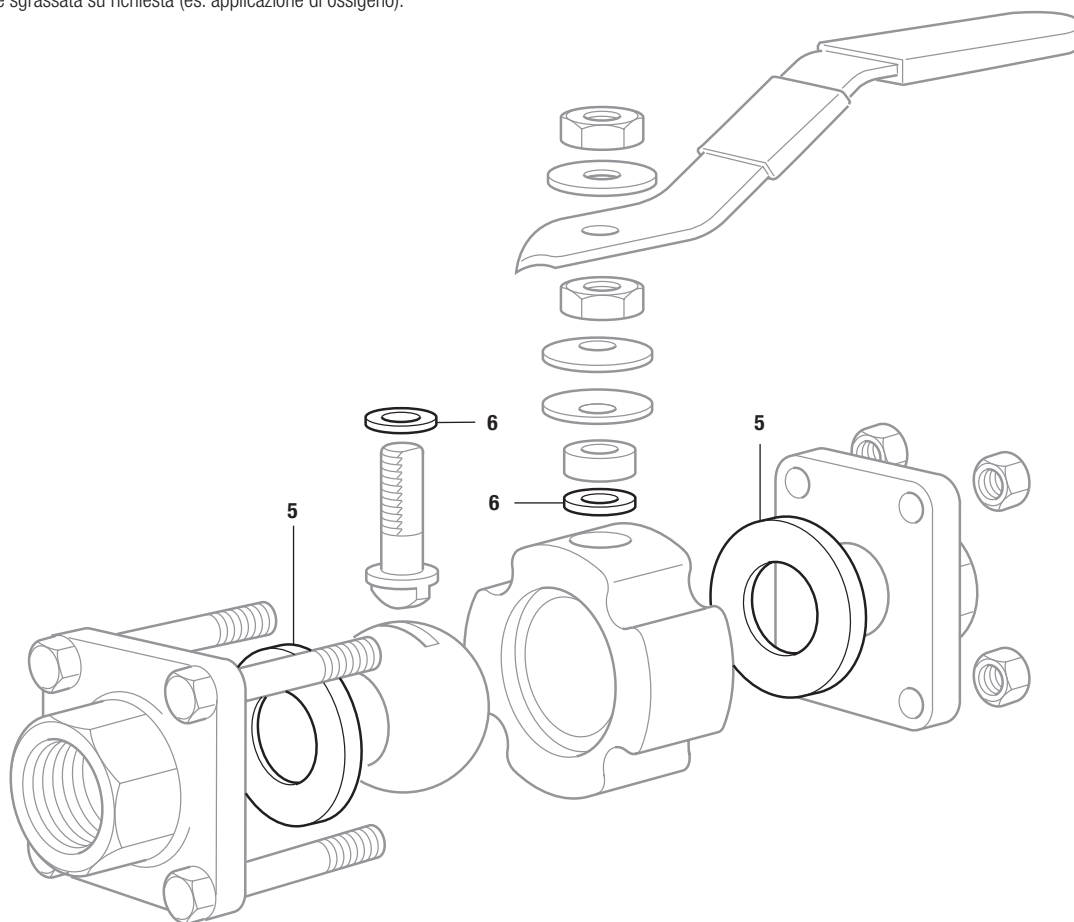
Gruppo guarnizioni per sede e stelo

5, 6

Come ordinare i ricambi

Ordinare i ricambi usando sempre la descrizione fornita in tabella e precisare il tipo di valvola e il diametro nominale.

Esempio: N° 1 Gruppo guarnizioni per sede e stelo per valvola a sfera M10S2 RB da ½".



GESTRA AG

Münchener Straße 77, 28215 Brema, Germania
Telefono +49 421 3503-0, Telefax +49 421 3503-393
E-mail info@it.gestra.com, sito web www.gestra.com

